

VITA

Avantages

Qualité

Postérieures

Le portefeuille



**Vraiment
fonctionnelles.
Vraiment belles.**

VITAPAN EXCELL®

La dent artificielle pour des prothèses amovibles complètes, partielles et implanto-portées hautement esthétiques. Comme une vraie.





Dent artificielle



VITAPAN EXCELL®

Vraiment naturelle. Vraiment vivante. Vraiment forte.

Vraiment naturelle.

Le grand assortiment de couleurs et de formes offre personnalisation et liberté de choix absolues.

Vraiment vivante.

La transmission lumineuse équilibrée conduit à une dynamique de la lumière fidèle à la nature. La fluorescence naturelle vient toujours de la profondeur, c'est aussi le cas pour les dents VITA Premium.

Vraiment forte.

Les dents VITA Premium en résine composite MRP de qualité supérieure sont synonymes de longévité, de polissage amélioré et d'esthétique naturelle.



Vers
le rapport de cas



Vraiment naturelle. Vraiment élégante.

Prothèses personnalisées

La grande variété de couleurs et de formes permet des solutions individuelles qui répondent aux besoins personnels des patients.



La dentiste Dr Iris Kraljevic, Zurich, Suisse et le prothésiste dentaire Fernando Pasamontes, Zug, Suisse



La dentiste Suchanun Rungrojanarak, Surat Thani, Thaïlande

[Vers
le rapport de cas](#)



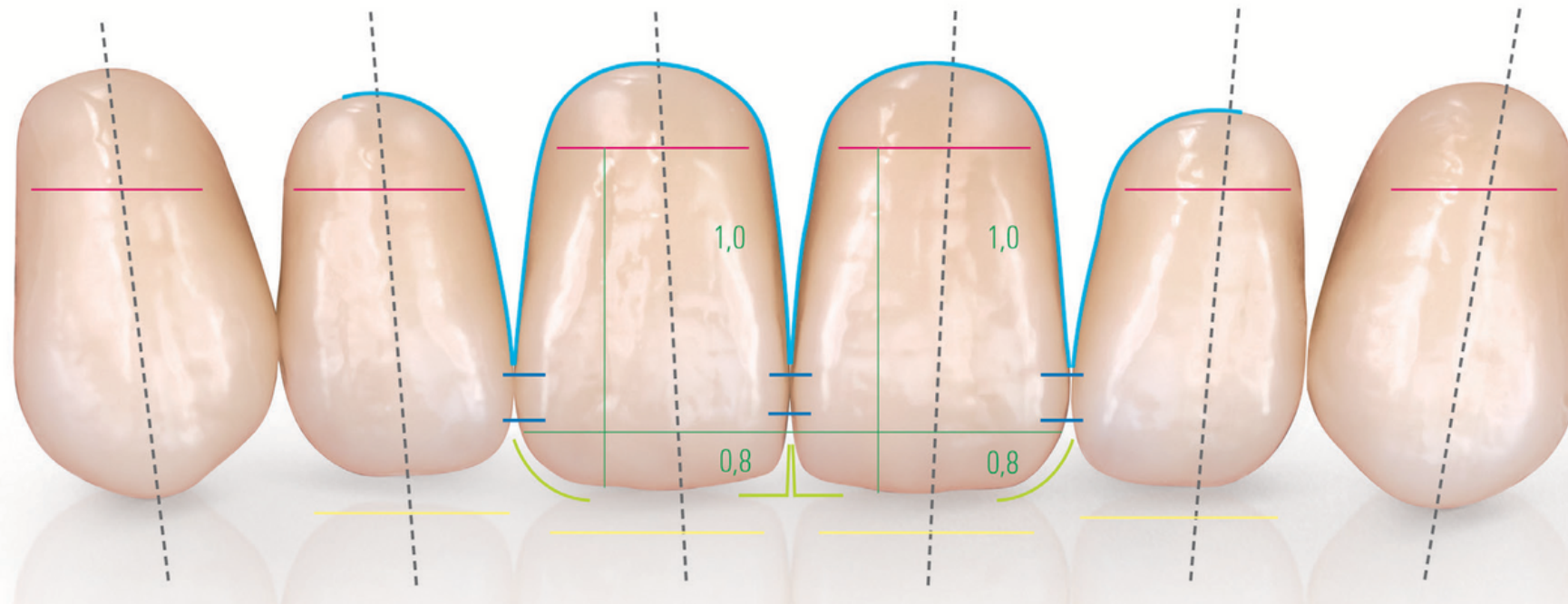
Vraiment naturelle. Vraiment élégante.



Le nombre d'or : la formule de la prothèse esthétique

En tenant compte du nombre d'or, la VITAPAN EXCELL a été conçue selon des règles de base esthétiques et possède des « proportions en or ».

Les axes des dents, les surfaces de contact, les caractéristiques d'angle, les dimensions du collet, le liseré gingival ainsi que le rapport entre la longueur et la largeur correspondent aux règles esthétiques de la nature.



✦ Axes dentaires ✦ Surfaces de contact ✦ Caractéristiques d'angle ✦ Dimensions du collet ✦ Liseré gingival ✦ Rapport longueur/largeur



Vraiment vivante. Vraiment polyvalente.



Bien proportionnée

Un large collet avec une transition sans faille vers la couronne de la dent permet un aménagement harmonieux de l'espace interdentaire et un recouvrement efficace des éléments de construction possibles.



Forme naturelle du collet. Différents liserés gingivaux sont possibles grâce à une transition douce entre le collet et la couronne de la dent.



Collet largement dimensionné pour une conception professionnelle de l'espace interdentaire/de la papille et une couverture efficace des éléments de construction possibles.

Texture de surface adaptable

Un simple polissage permet d'adapter très facilement la structure de la surface à l'âge du patient.



Dents non polies : jeunes, structure prononcée.



Dents brièvement polies : moins de structure pour des prothèses adaptées à l'âge.

CLICK

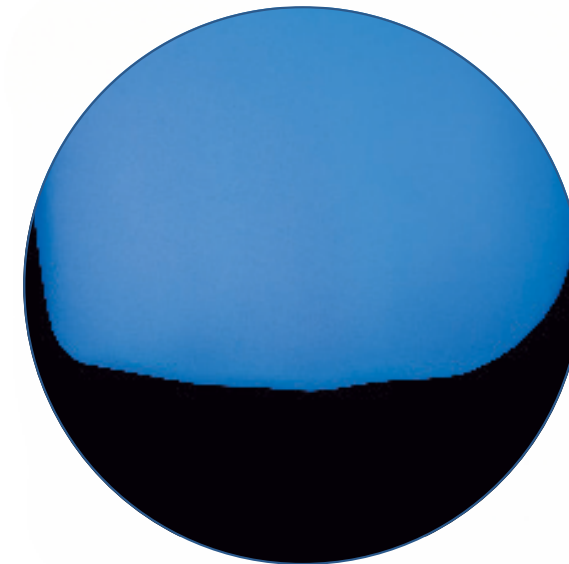


Vraiment vivante. Vraiment polyvalente.



Un jeu de couleurs et de lumière fascinant

La fluorescence naturelle assure une bonne dynamique de la lumière.



Caractéristique incisive marquante avec bord incisal blanchâtre pour une esthétique naturelle. Grâce à l'effet opalescent intégré, VITAPAN EXCELL présente des facettes de couleurs naturelles dans toute leur diversité.



Vrai savoir-faire à l'intérieur.

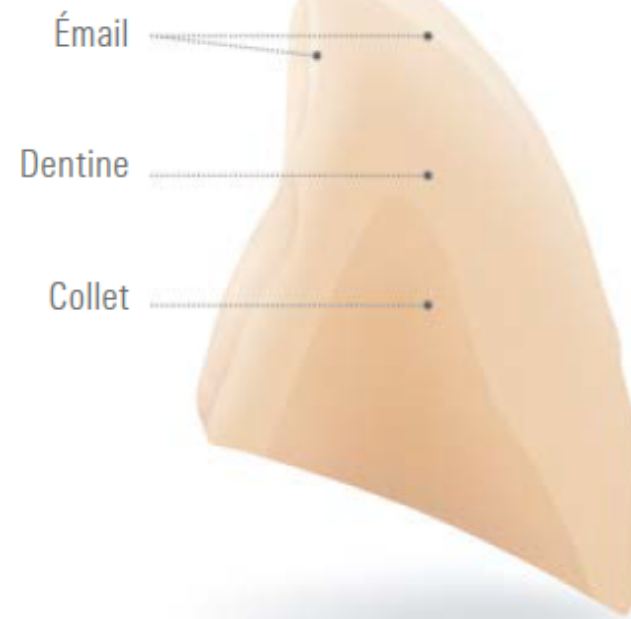


Une construction vraiment solide



Des caractéristiques d'angle/de courbure proches de la nature assurent un aspect naturel. La géométrie interne de la dent a été optimisée pour supporter des charges plus élevées, comme celles qui peuvent survenir dans le cadre d'un travail sur implants.

Stratification 3D spéciale



La structure anatomique tridimensionnelle en couches et les textures de surface naturelles assurent un jeu de couleurs et de lumière brillant. Grâce à la structure en couches, la couleur reste stable même en cas de meulage important.



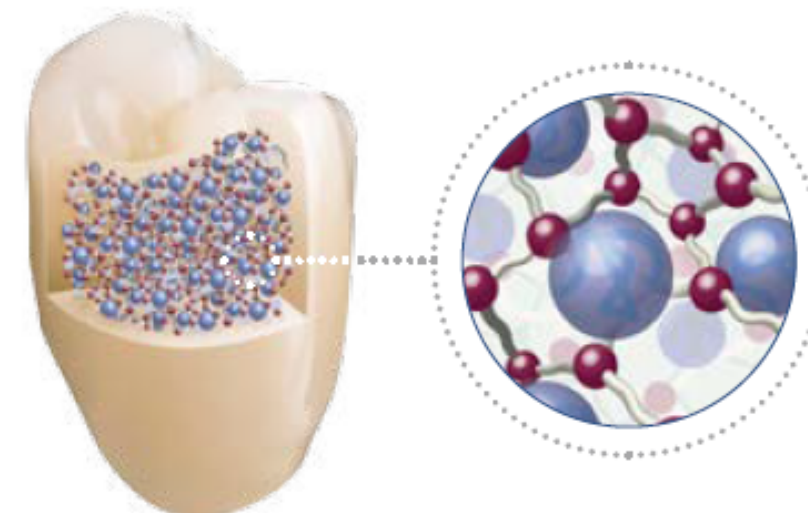
Vraiment séduisante.



Qualité made in Germany

- Les dents artificielles VITA Premium sont conçues et produites en Allemagne selon les normes de qualité les plus strictes.
- Pour VITAPAN EXCELL et VITAPAN LINGOFORM, le composite MRP (Microfiller Reinforced Polymermatrix) éprouvé assure un meulage sûr une grande stabilité à l'abrasion.
- Le procédé unique de post-pressée garantit que les trois couches d'émail, de dentine et de collet se polymérisent ensemble de manière uniforme et dense en même temps : pas de feuilletage ou d'éclatement des couches. L'écaillage n'est pas un problème.

Matrice polymère hautement réticulée avec des charges en dioxyde de silicium réparties de manière homogène



- PMMA**
Perles en polyméthacrylate de méthyle éprouvé depuis des décennies.
- Charge silanisée**
Les charges en SiO_2 améliorent les propriétés mécaniques.
- Matrice avec agent de réticulation sans MMA**
L'agent de réticulation assure une bonne liaison entre tous les composants du matériau.

Construction schématique du composite MRP : Source : R&D VITA

Vers
le rapport de cas



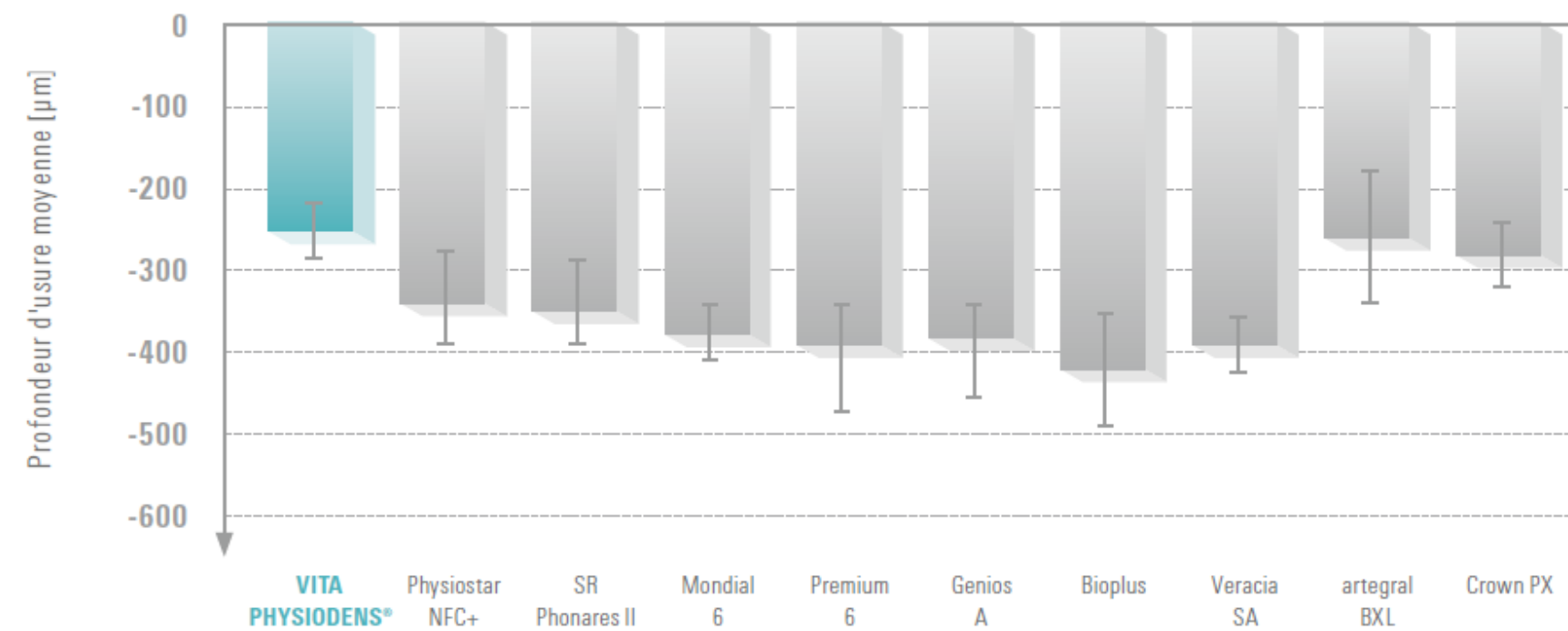
Vraiment séduisante.



Vraiment éprouvé

Lors d'un test d'usure Pin-on-block à l'université de Ratisbonne, il a été démontré à l'exemple de VITA PHYSIODENS que l'alchimie était littéralement parfaite avec les dents premium VITA : parmi les huit gammes de dents comparées, la technique VITA MRP a montré une usure maximale significativement plus faible que les produits concurrents.

Tests d'usure



Source : université de Ratisbonne, Allemagne, Pr Dr M. Rosentritt, Rapport de test n° 280_2, Rapport 11/15 ([2] cf. 14. References)

[Vers le rapport de cas](#)



Dent artificielle

VITAPAN® LINGOFORM

avec VITAPAN EXCELL® une équipe vraiment forte.



Vraiment fonctionnelle.

Les faces occlusales conçues de manière fonctionnelle favorisent l'alignement statique optimal de la prothèse, préservent la substance et offrent un grand confort de port.

Vraiment simple.

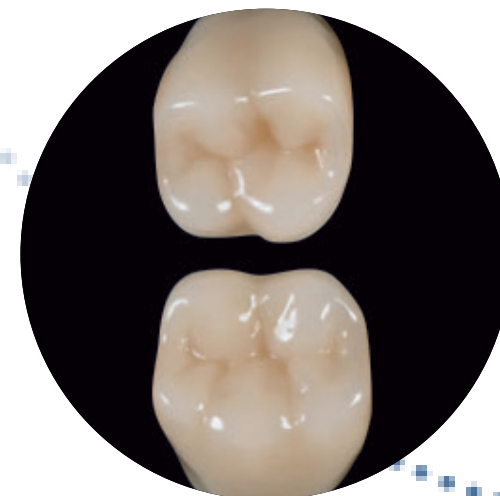
VITAPAN LINGOFORM convient à tous les concepts de montage, y compris l'occlusion lingualée. Le principe VITA Easy Centric permet un montage simple et intuitif avec centrée automatique.

Vraiment esthétique.

La stratification multiple et la morphologie de surface identique à la nature créent un comportement de réflexion de la lumière vivant et harmonieux.



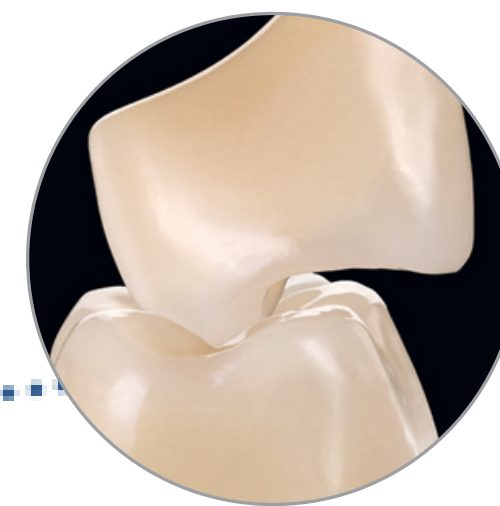
Pour tous les concepts prothétiques.



Conception multifonctionnelle
de la surface
de mastication pour tous
les concepts prothétiques



Occlusion
buccale



Occlusion linguale

Diversité des formes.

29 couleurs VITA SYSTEM 3D-MASTER
(0M1, 0M2, 0M3, 1M1 - 5M3)



16 couleurs VITA classical A1-D4

Antérieures maxillaires



Ovale



Rectangulaire



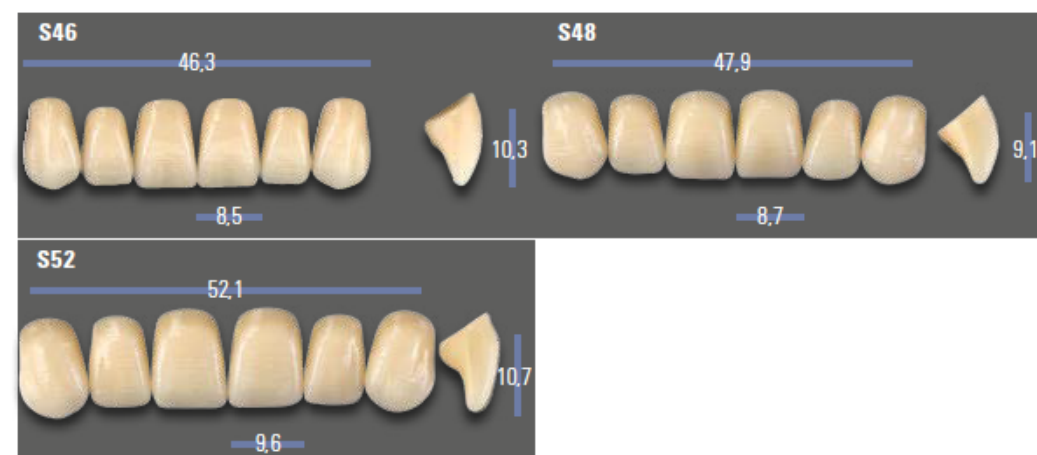
Antérieures maxillaires



Triangulaire



Carrée



Antérieures mandibulaires





Diversité des formes **VITAPAN LINGOFORM**®.



29 couleurs VITA SYSTEM 3D-MASTER
(0M1, 0M2, 0M3, 1M1 - 5M3)

16 couleurs VITA classical A1-D4

Postérieures

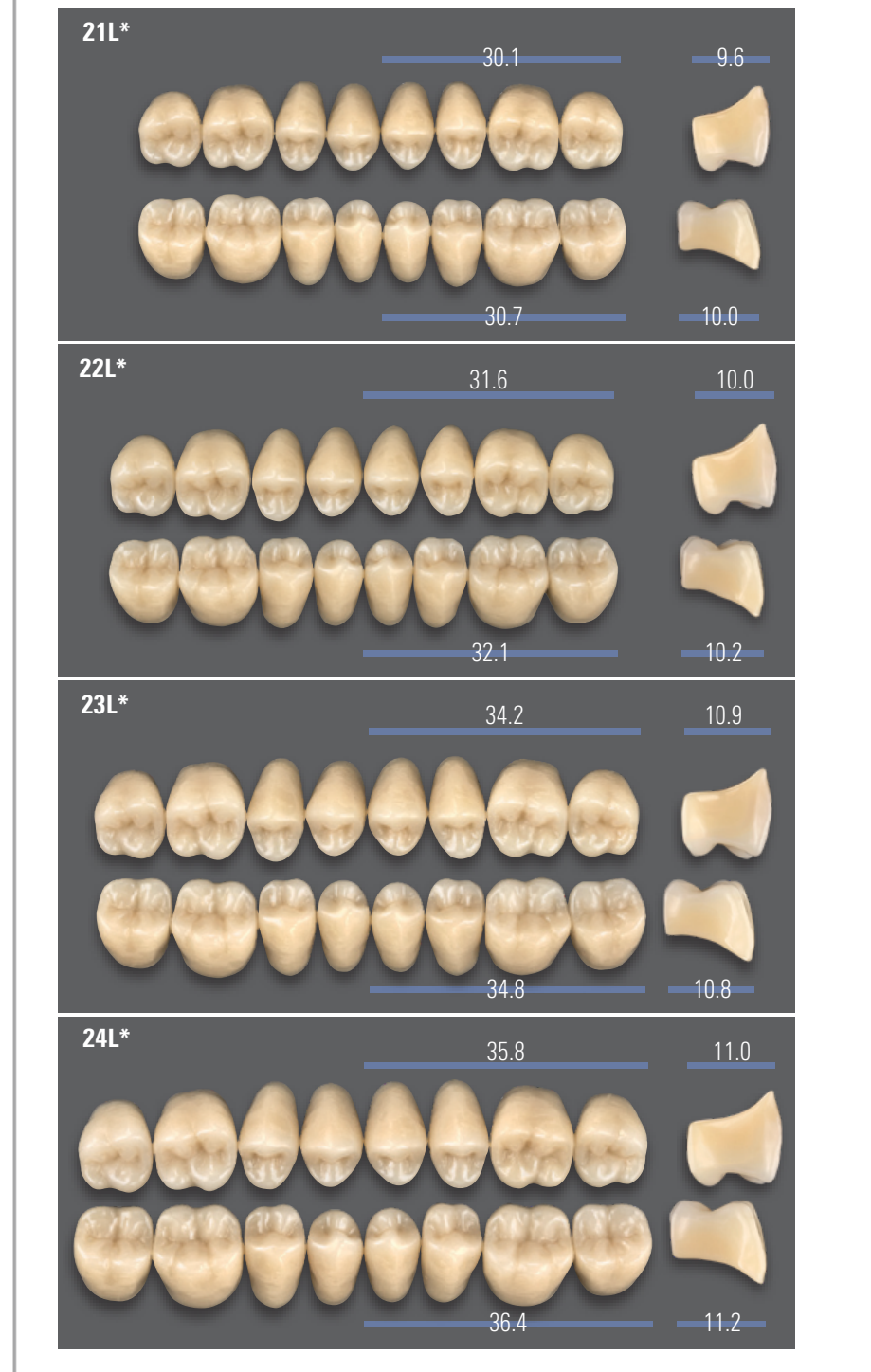


Tableau de combinaisons.



Combinaisons recommandées

VITAPAN EXCELL® Antérieures	Max./N° mm	041 41.3	043 43.1	045 45.1	047 47.3	048 48.1	049 49.1	051 51.4	
	Man./N° mm	L33 33.2	L33 33.2	L35 35.3	L37 37.3	L37/L37LC 37.3/37.4	L39 39.0	L41 41.2	
VITAPAN® LINGOFORM Postérieures	Max./N° mm	21L 30.1	21L 30.1	22L 31.6	22L 31.6	22L 31.6	23L 34.2	24L 35.8	
	Man./N° mm	21L 30.7	21L 30.7	22L 32.1	22L 32.1	22L 32.1	23L 34.8	24L 36.4	
VITAPAN EXCELL® Antérieures	Max./N° mm	T42 42.0	T44 44.1	T46 46.2	T47 46.9	T48 48.1	T50 50.0	T51 51.4	T54 54.4
	Man./N° mm	L33 33.2	L33 33.2	L35 35.3	L37 37.3	L37 37.3	L39 39.0	L39 39.0	L41 41.2
VITAPAN® LINGOFORM Postérieures	Max./N° mm	21L 30.1	21L 30.1	22L 31.6	22L 31.6	22L 31.6	24L 35.8	23L 34.2	24L 35.8
	Man./N° mm	21L 30.7	21L 30.7	22L 32.1	22L 32.1	22L 32.1	24L 36.4	23L 34.8	24L 36.4
VITAPAN EXCELL® Antérieures	Max./N° mm	R45 45.4	R47 47.0	R49 49.1	S46 46.3	S48 47.9	S52 52.1		
	Man./N° mm	L35 35.3	L37 37.3	L39 39.0	L35 35.3	L37 37.3	L41 41.2		
VITAPAN® LINGOFORM Postérieures	Max./N° mm	22L 31.6	22L 31.6	23L 34.2	22L 31.6	22L 31.6	23L 34.2		
	Man./N° mm	22L 32.1	22L 32.1	23L 34.8	22L 32.1	22L 32.1	23L 34.8		

Les données fournies dans le tableau de correspondance n'ont qu'une valeur indicative car elles varient d'un patient à l'autre.



Des solutions adaptées en cours de processus.



Détermination de la couleur

Détermination de la couleur avec le VITA Easyshade V, VITA Easyshade LITE ou les teintiers VITA.



Détermination de la forme

Choisissez la forme de dent appropriée à partir de votre stock de dents. La détermination de la forme se fait également à partir de la carte de formes vivantes.



VITAPAN EXCELL® et VITAPAN® LINGOFORM

PERFECT MATCH pour l'esthétique en secteur antérieur et la fonctionnalité en secteur postérieur.



Adhérence

Utilisez VITACOLL comme agent adhésif sûr entre les dents prothétiques VITA et la base prothétique. VITAFOL est le matériau d'isolation en silicone approprié à cet effet



Caractérisation

Caractériser votre prothèse avec la résine composite photopolymérisable à base de microparticules VITA VM LC flow. Vous pouvez également utiliser les colorants photopolymérisables VITA AKZENT LC.



Nous sommes à votre disposition pour toute aide complémentaire

Assistance téléphonique et support

Téléphone +49 7761 562-884
Fax +49 7761 562-299
8:00 h - 17:00 (HEC)
info@vita-zahnfabrik.com

Assistance téléphonique technique

Téléphone +49 7761 562-222
Fax +49 7761 562-446
8:00 h - 17:00 (HEC)
info@vita-zahnfabrik.com



N.B.

Nos produits doivent être mis en œuvre selon le mode d'emploi. Notre responsabilité n'est pas engagée pour les dommages résultant d'une manipulation ou d'une mise en œuvre incorrecte. En outre, l'utilisateur est tenu de vérifier, avant utilisation, que le produit est approprié à l'usage prévu. Notre responsabilité ne peut être engagée si le produit est mis en œuvre avec des matériaux et des appareils d'autres marques, non adaptés ou non autorisés et qu'il en résulte un dommage. Le VITA Modulbox n'est pas un composant obligatoire du produit. Publication de cette brochure produit : 02/24

Cette nouvelle édition de la notice rend caduque toutes les versions antérieures. La version la plus récente se trouve toujours sur www.vita-zahnfabrik.com

VITA Zahnfabrik est certifié et les produits suivants portent le marquage **CE 0124**: VITAPAN EXCELL®, VITAPAN® LINGOFORM

Les produits/systèmes d'autres fabricants cités dans ce document sont des marques déposées des fabricants respectifs.



Références

Recherches internes, VITA R&D

VITA Zahnfabrik H. Rauter GmbH & Co. KG
Département recherche et développement
Spitalgasse 3, 79713 Bad Säckingen, Allemagne
Dr Berit Gödiker, directrice de projet R&D
VITA, VITA Zahnfabrik, Bad Säckingen

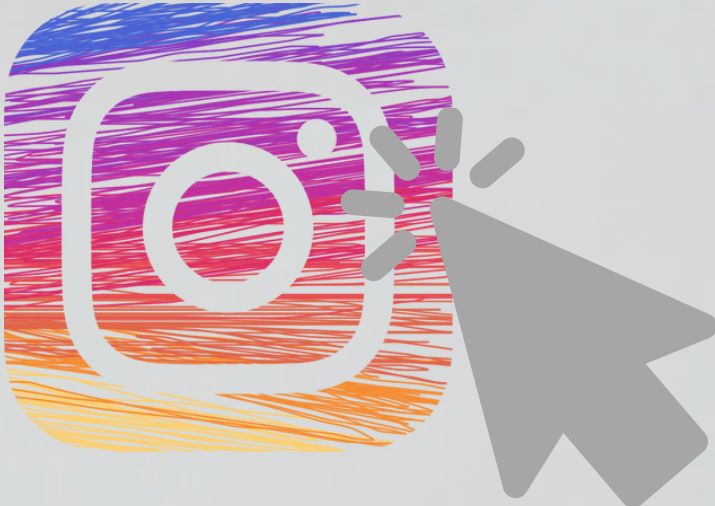
Données de test détaillées

Voir la documentation technique scientifique
Téléchargement via www.vita-zahnfabrik.com

Vraiment fonctionnelles. Vraiment belles.



Follow us on
Social Media!



 VITA Zahnfabrik H. Rauter GmbH & Co. KG

Spitalgasse 3
79713 Bad Säckingen Germany

Phone: +49 7761 562-0
Hotline: +49 7761 562-222

info@vita-zahnfabrik.com
www.vita-zahnfabrik.com

